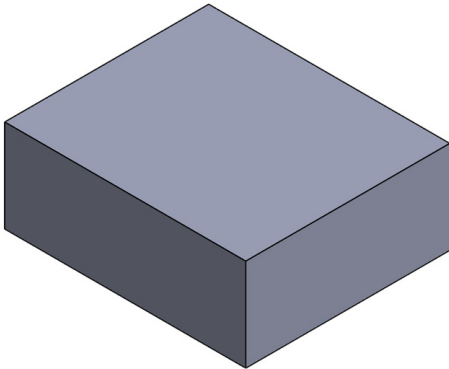


PLATSHÅLLARE 884

| Platshållare 884
Artikelnummer: 680823



Golvuttagstillbehör 8799ASENNUS

Limente golvuttag erbjuder en elegant och tidlös lösning, t.ex. för distribution av el, data och antenn på alla möjliga platser. Golvuttag är särskilt praktiska i bilaffärer, olika slags butiker, kontor, fartyg och även i hem i anslutning till köksöar. Våttvättbara och löstagbara uttag är särskilt lämpliga för större öppna ytor som köpcenter, bilaffärer, caféer och restauranglokaler. Uttag lämpliga för torrumsinstallationer är avsedda för konferens- och kontorsutrymmen.

Alla Limente golvuttag har antingen en aluminium- eller rostfri ram och deras lock kan vara av metall eller samma material som golvet (matta, trä, sten, laminat, parkett, etc.)

[Läs mer på vår webbplats](#)

Tillbehörsalternativ

Beroende på golvuttagsserien finns följande kompatibla tillbehör:

[Läs mer på vår webbplats](#)

Installation

Gjutformen upptar det utrymme golvuttaget kräver under gjutningen och den ersätts av golvuttaget så fort golvet är färdigt. Monteringsfästet höjer uttaget till önskad höjd från botten i steg om 20 mm.

FÖLJANDE ARTIKLAR INGÅR

- platshållare

PLATSHÅLLARE 884-SERIE

ÖVERSIKT

ARTIKELNUMMER	680823
GTIN-KOD	6430022823563
ELNUMMER	2509183
ETIM ALLMÄNT NAMN	
ETIM-KLASS	
ETIM-GRUPP	
FÄRG	
LJUSKÄLLA	

SPECIFIKATIONER

PRODUKTENS MÅTT	220.0 x 68.0 x 150.0
MONTERINGSSÄTT	
FÄRGTEMPERATUR	
FÄRGÅTERGIVNINGINDEX	
NOMINELL LIVSLÅNGD	
ENERGIEFFEKTIVITETSKLASS	
LJUSFLÖDE	
EFFEKTIVITET	
SPÄNNING	
KOD FÖR KAPSLINGSKLASS	
ANTAL LED/M	
INEFFEKT	
ANTAL TÄNDCYKLER	
OMGIVNINGSTEMPERATUR	
INGÅENDE STRÖM KOPPLING	
GARANTITID (MÅNADER)	24
TRYGGHETSFÖRSÄKRING (MÅNADER)	
MONTERINGS- OCH BRUKSANVISNING	