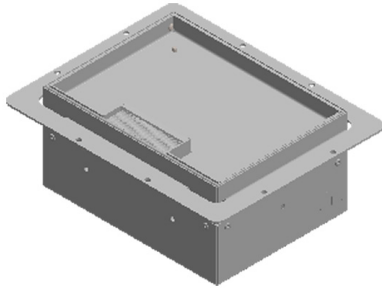


894

lattiapistorasia | 2 x Shuko + RJ45 + TV-SAT-R

Tuotekoodi: 894016



Lattiapistorasia 894RUUVIHARJA

Limente -lattiapistorasiat tarjoavat tyylikkään ja ajattoman ratkaisun mm. sähkön, datan ja antennin jakeluun kaikenlaisissa kohteissa. Erityisen käteviä lattiapistorasiat ovat autoliikkeissä, marketeissa, myymälöissä, konttoreissa, liiketiloissa, laivoissa ja vaikka kodeissa keittiön saarekkeiden yhteydessä. Märkäpestävät ja päältäajettavat pistorasiat soveltuvat erityisen hyvin suurempiin avotiloihin kuten hypermarkettien, autokauppojen, kahviloiden ja ravintoloiden asiakastilojen tarpeisiin. Kuivan tilan asennuksiin soveltuvat pistorasiat ovat tarkoitettu toimistoihin sekä neuvottelu- ja konttoritiloihin.

Kaikki Limente lattiapistorasiat ovat joko alumiini tai rst runkoisia ja niiden kannet voivat olla metallia tai samaa materiaalia kuin tilan lattia muutenkin on (matto, puu, kivi, laminaatti, parketti jne.)

[Lue lisää kotisivuilta](#)

Pistorasioiden sisältövaihtoehdot

Pistorasia voi olla varustettuna seuraavasti (erikoistilauksesta saatavissa muitakin liittimiä):

[Lue lisää kotisivuilta](#)

Asennus ja sähköliitäntä

Pistorasia asennetaan osaksi lattiaa, kiinnittämällä se ruuveilla. Pistorasiassa on 200 x 200mm kaulus, jossa 6 x 5mm reiät ruuvikiinnitystä varten. Korotettuun lattiaan asennettaessa lattiamateriaali tulee kauluksen päälle.

[Lue lisää kotisivuilta](#)

TOIMITUKSEEN SISÄLTYVÄT TUOTTEET

- 2 x Shuko (suojamaadoitettu 230 V pistorasia)
- 1 x RJ45 kaksoisliitin
- 1 x TV-SAT-R
- irroitettava saranallinen kansi harjalla, ruuvikiinnitys korotettua lattiaa varten

LATTIAPISTORASIA 894-SSRA RUUVIKIINNITYS + HARJA

TUOTTEEN PERUSTIEDOT

TUOTEKOODI	894016
VIIVAKOODI	6430022823334
SÄHKÖNUMERO	2509171
ETIM YLEISNIMI JA TUOTESARJA	
ETIM LUOKKA	
ETIM TUOTERYHMÄ	
VALAISIMEN VÄRI	
VALONLÄHDE	

TUOTTEEN TEKNISET TIEDOT

TUOTTEEN MITAT MM (P X L X K)	250.0 x 90.0 x 200.0
ASENNUSTAPA	Uppoasennus
VÄRILÄMPÖTILA	
CRI-ARVO	
ELINIKÄ	
ENERGIALUOKKA	
VALOVIRTA	
HYÖTYSUHDE	
JÄNNITE	240 V
KOTELOINTILUOKKA	IP10
LED/M	
OTTOTEHO	
KYTKENTÄJAKSOJEN LUKUMÄÄRÄ	
KÄYTTÖLÄMPÖTILA	-20°C~50°C
VIRRANSYÖTTÖLIITIN	
TAKUU KK	24
LISÄTURVA KK	
ASENNUS- JA KÄYTTÖOHJE	https://www.limente.fi/Images/productpics/instructions/Limente_894_uppokansi.pdf

LATTIAPISTORASIA 894-SSRA RUUVIKIINNITYS + HARJA

SUOSITELLUT LISÄVARUSTEET

TUOTEKODI

TUOTE

680825

ASENNUSTELINE 892 JA 894, ASENNUSTELINE, ASENNUSTELINE 892 JA 894

LATTIPISTORASIA 894-SSRA RUUVIKIINNITYS + HARJA

